

Форма

УТВЕРЖДАЮ:

И.о. министра лесного хозяйства
и пожарной безопасности
Забайкальского края

 - В.В. Шрейдер
11 февраля 2026 год

Акт
лесопатологического обследования N 2026-12-61

лесных насаждений Карымское(лесничество)
Забайкальского края (субъект Российской Федерации)

Способ лесопатологического обследования: 1. Визуальный

☐

2. Инструментальный

☒

Место проведения

Участковое лесничество	Урочище (дача)	Квартал	Выдел	Площадь выдела, га	Лесопатоло гический выдел	Площадь лесопатологиче ского выдела, га
Адриановское	-	1	14	149,0	14(2)	120,2

Лесопатологическое обследование проведено на общей площади 120,2 га.

Кадастровый номер участка: -
(для участков, предоставленных в постоянное(бессрочное) пользование, аренду)

Документ о праве пользования: - _____.

(тип документа о праве пользования, дата, номер, вид разрешенного использования лесов)

2. Инструментальное (детальное) обследование лесных насаждений.

(раздел включается в акт, в случае проведения лесопатологического обследования инструментальным способом)

2.1. Лесничество Карымское Участковое лесничество Адриановское

Урочище (дача) _____ - Квартал 1 Выдел 14

Лесопатологический выдел 14(2)

Наличие ограничений или особенностей участка, влияющих на назначение СОМ:

Существует угроза возникновения высокой пожарной опасности в лесах и очагов вредных организмов.

(отметка о наличии ООПТ, ОЗУ, водоохраной зоны, радиоактивного загрязнения лесов, угрозы возникновения очагов вредных организмов или пожарной опасности в лесах).

2.2. Фактическая таксационная характеристика лесного насаждения соответствует (не соответствует) таксационному описанию (нужное подчеркнуть). Причины несоответствия: давность лесоустройства, 1995 год, повреждение насаждения лесными пожарами прошлых лет.

Ведомость насаждений с выявленными несоответствиями таксационным описаниям приведена в приложении 1 к Акту.

2.3. Состояние насаждений:

с нарушенной устойчивостью (средневзвешенная категория состояния $\geq 1,51$ -4,50)

с утраченной устойчивостью (средневзвешенная категория состояния $\geq 4,51$)

устойчивое (средневзвешенная категория состояния $< 1,50$)

V

2.4. Причины ослабления, повреждения, средневзвешенная категория состояния насаждения: устойчивый низовой пожар 1-3 летней давности высокой интенсивности (865). Устойчивый низовой пожар более 10- летней давности (869).

К ср. нас.=4,62.

2.4.1. Заселено (отработано) стволовыми вредителями:

Вид вредителя	Порода	Встречаемость заселенных деревьев, % от запаса породы	Встречаемость отработанных деревьев, % от запаса породы	Степень заселения лесного насаждения (слабая, средняя, сильная)
1	2	3	4	5
Малый серый длинноусый усач	С	55	37	сильная
	Лц	92	-	

2.4.2. Повреждено огнем:

Вид пожара	Порода	Состояние корневых лап		Состояние корневой шейки		Высушивание луба		Обугленность древесины более 1/3 высоты ствола	
		процент повреж- денных огнем корней	процент деревьев с данном поврежден ием	Обугленност ь древесины корневой шейки по окружности (1/4; 2/4; 3/4; более 3/4)	проце нт деревь ев с данны м повре ждени ем	Поокружн- ости (1/4; 2/4; 3/4; более 3/4)	процен т деревь ев с данны м повреж дением	Поокружн- ости ствола (менее 1/2; более 1/2)	процент деревьев с данном поврежд ением
1	2	3	4	5	6	7	8	9	10
Устойчивый низовой пожар 1-3 летней давности высокой интенсивности (865). Устойчивый низовой пожар более 10- летней давности (869)	С			более 3/4	91	более 3/4)	91	более 1/2)	91
	Л			более 3/4	92	более 3/4)	92	более 1/2)	92
	Б			более 3/4	50	более 3/4)	50	более 1/2)	50

2.4.3. Поражено болезнями:

Болезнь/возбудитель	Порода	Встречаемость, % от запаса насаждения	Степень поражения лесного насаждения (слабая, средняя, сильная)
1	2	3	4
-	-	-	-

2.5. Выборке подлежит 90% деревьев (указывается общий % запаса деревьев, подлежащий рубке, от общего запаса насаждения), в том числе: без признаков ослабления ____% (причины назначения _____); ослабленных % (причины назначения _____); сильно ослабленных % (причины назначения _____); усыхающих 20 % (причины назначения Пункт 42 приказа Минприроды и экологии РФ от 09.11.2020г. №912 «Об утверждении правил осуществления мероприятий по предупреждению распространения вредных организмов»; Обугленность корневой шейки древесины по окружности более $\frac{3}{4}$, по окружности ствола более $\frac{1}{2}$.);

свежего сухостоя 38%,
свежего ветровала %;
свежего бурелома %;
старого сухостоя %;
старого ветровала 32 %;
старого бурелома %.

2.6. Полнота лесного насаждения после уборки деревьев, подлежащих рубке, составит 0.

Критическая полнота для данной категории лесных насаждений и преобладающей породы составляет 0,3.

ЗАКЛЮЧЕНИЕ к инструментальному обследованию участка.

По результатам ЛПО установлено, что фактическая таксационная характеристика лесного участка не соответствует таксационному описанию. Причина несоответствия: повреждение насаждения лесными пожарами и давность лесоустройства.

Средневзвешенная категория санитарного состояния насаждения – 4,62;

Средневзвешенная категория санитарного состояния по породам: сосна – 4,64; лиственница - 4,43; береза – 4,5;

Оценка биологической устойчивости насаждения – с утраченной устойчивостью.

Остаточная полнота насаждения снижается после рубки ниже минимальных значений, назначаем сплошную санитарную рубку.

С целью предотвращения негативных процессов, снижения ущерба от их воздействия, назначено:

Участковое лесничество	Урочище (дача)	Квартал	Выдел	Площадь выдела, га	Лесопатологический выдел	Площадь лесопатологического выдела, га	Вид мероприятия	Площадь мероприятия, га	Породы	Доля выбираемой древесины по запасу, %	Рекомендуемый срок проведения мероприятия
1	2	3	4	5	6	7	8	9	10	11	12
Адриановское	-	1	14	149	14(2)	120,2	ССР	120,2	С Л Б	91 92 50	13.05.2027 г.

Ведомость временной пробной площади и абрис участка прилагаются (приложение 2 и 3 к Акту).

РЕКОМЕНДАЦИИ по проведению мероприятий, не относящихся к мероприятиям по предупреждению распространения вредных организмов.

Меры лесовосстановления.

Дата проведения ЛПО 14.05.2025 г.

Дата составления документа 29.05.2025 г. (в редакции 10.02.2026 г.)

Исполнитель работ по проведению лесопатологического обследования:

Фамилия, имя и отчество (при наличии) Жирнова Алёна Игоревна

Организация Карымский участок КГСАУ «Забайкаллесхоз»

Подпись  Телефон 89960206343

Ведомость участков леса с выявленными несоответствиями таксационным описаниям
Субъект Российской Федерации Забайкальский край лесничество Карымское
Участковое лесничество Адриановское Урочище (лесная дача) -

Год проведения лесоустройства	Номер квартала	Номер выдела	Площадь выдела, га	Целевое назначение лесов	Категория защитных лесов	Зап.пол.лес.бер.рек, озер	Зал.пол.лес.бер.рек, озер	ОЗУ	Источник данных	Номер лесопатологического выдела	Площадь лесопатологического выдела, га	Таксационная характеристика										Заложено пробных площадей	
												состав	порода	возраст, лет	средняя высота, м	средний диаметр, см	тип леса	полнота	бонитет	запас, куб. м/га	количество, шт.	Общая площадь, га	
1		2	3	4	5			7	8	9	10	11	12	13	14	15	16	17	18	19	20	21	
1995	1	14	149,0	Защитные леса	Зап.пол.лес.бер.рек, озер			--	ТО	х	120,2	10С+Б	С	75	18	24	РДД	0,6	3	140	х	х	
													Погнившее насаждение е	С	105*	15*	20*	-	0*	-	98*	1	2,41
													9С1Л+Б	Л	90*	17*	24*				11*		
													Б	35*	12*	16*					2*		
													С	105*	15*	20*					10*		
													Единичные деревья 8С1Л1Б	Л	90*	17*	24*				1*		
												Б	35*	12*	16*					1*			

Условные обозначения:

ТО - таксационные описания, Ф - фактическая характеристика лесного насаждения; акт натурального обследования*
Исполнитель работ по проведению лесопатологического обследования:

Фамилия, имя и отчество (при наличии) Жирнова Алёна Игоревна Подпись

ВРЕМЕННАЯ ПРОБНАЯ ПЛОЩАДЬ N

1.1. Субъект Российской Федерации Забайкальский край Лесничество Карымское
Участковое лесничество Адриановское Урочище (дача) -
Квартал 1 Выдел 14 Площадь выдела 149,0 га
Лесопатологический выдел 14(2) Площадь лесопатологического выдела 120,2 га

1.2. Метод перече́та:

сплошной, ленты пере́чета, круговые площадки постоянного радиуса,
реласкопические площадки (нужное подчеркнуть).

Количество лент/площадок 1 шт.

Размеры площадок (длина x ширина/радиус) 1205X 20 м

Размер временной пробной площади 2,41 га.

1.3. Фактическая таксационная характеристика насаждения:

Состав Погибшее насаждение 9С1Л+Б / Единичные деревья 8С1Л1Б* возраст 105* лет; тип
леса -, полнота 0* бонитет -, запас на га 111/12м³ возобновление отсутствует

1.4. Номер очага вредных организмов

Тип очага вредных организмов: эпизодический, хронический (нужное подчеркнуть).

Фаза развития очага вредных организмов: начальная, нарастания численности, собственно
вспышка, кризис (нужное подчеркнуть).

1.5. Причина ослабления, повреждения насаждения и время: устойчивый низовой пожар 1-3
летней давности высокой интенсивности (865). Устойчивый низовой пожар более 10- летней
давности (869).

Состояние насаждения: насаждение с утраченной устойчивостью.

Средневзвешенная категория состояния насаждения:

Кср.нас= 4,62 (погибшее лесное насаждение).

1.6. Назначенные мероприятия: сплошная санитарная рубка с оставлением жизнеспособных
деревьев.

Примечания: Деревья 4 категории состояния с наличием обугленности древесины корневой шейки не
менее $\frac{3}{4}$ окружности ствола, назначены в рубку, на основании пункта 42 приказа Министерства
природных ресурсов и экологии РФ от 09.11.2020 г. № 912.

Фамилия, имя и отчество (при наличии) Жирнова Алёна Игоревна

Подпись 

Дата составления документа: 29.05.2025г.

ВЕДОМОСТЬ ПЕРЕЧЕТА ДЕРЕВЬЕВ

(для сплошного, ленточного и перечета на круговых площадках постоянного радиуса)

Порода: Сосна средневзвешенная категория состояния: 4,64

Ступени толщины, см	Количество деревьев по категориям состояния, шт.																Всего	
	1		2		3		4		5		5 (а, б, в)			5 (г, д, е)			шт./ м³	в том числе подлежи т рубке, %
	Н	З	Н	З	Н	З	Н	З	Н	З	Н	З	О	Н	З	О		
1	2	3	4	5	6	7	8	9	10	11	12	13	14	15	16	17	18	19
8												49				75	124/3,22 4	100
12												26				53	79/5,846	100
16								14				29				59	102/15,3	100
20					8			21				56				49	134/34,8 4	94
24					16			28				27				33	104/41,6	85
28					14			20				28				29	91/51,87	85
32					8			7				23				28	66/50,82	88
36								8				21				16	45/45,45	100
40								2				6					8/10,16	100
Итого, шт.					46			100				265				342	753	
Итого, м³					22,62			46, 17				95, 408				94,9 12	259,110	
Итого, % от запаса по породе					9			18				37				36		91

Причины назначения в рубку деревьев категорий состояния:

- 1 _____
- 2 _____
- 3 _____

4 На основании пункта 42 приказа Министерства природных ресурсов и экологии РФ от 09.11.2020 г. № 912.

Порода: Лиственница средневзвешенная категория состояния: 4,43

Ступени толщины, см	Количество деревьев по категориям состояния, шт.																Всего	
	1		2		3		4		5		5 (а, б, в)			5 (г, д, е)			шт./ м ³	в том числе подлежи т рубке, %
	Н	З	Н	З	Н	З	Н	З	Н	З	Н	З	О	Н	З	О		
1	2	3	4	5	6	7	8	9	10	11	12	13	14	15	16	17	18	19
8																		
12																		
16																		
20												9					9/2,25	100
24								4				24					28/10,64	100
28					4			7				3					14/7,56	71
32								9				2					11/7,92	100
36																		
40																		
Итого, шт.					4			20				38					62	
Итого, м ³					2,16			11, 78				14, 43					28,37	
Итого, % от запаса по породе					8			41				51						92

Причины назначения в рубку деревьев категорий состояния:

- 1 _____
- 2 _____
- 3 _____

4 На основании пункта 42 приказа Министерства природных ресурсов и экологии РФ от 09.11.2020 г. № 912.

Порода: Береза средневзвешенная категория состояния: 4,50

Ступени толщины, см	Количество деревьев по категориям состояния, шт.																Всего	
	1		2		3		4		5		5 (а, б, в)			5 (г, д, е)				
	Н	З	Н	З	Н	З	Н	З	Н	З	Н	З	О	Н	З	О		
1	2	3	4	5	6	7	8	9	10	11	12	13	14	15	16	17	18	19
8							65										65/1,43	-
12							26				10						36/2,268	28
16											19						19/2,47	100
20																		
24																		
28																		
32																		
36																		
40																		
Итого, шт.							91				29						120	
Итого, м³							3,06 8				3,1						6,168	
Итого, % от запаса по породе							50				50							50

Причины назначения в рубку деревьев категорий состояния:

- 1 _____
- 2 _____
- 3 _____
- 4 _____

По насаждению: 9С1Л+Б средневзвешенная категория состояния: 4,62

Ступени толщины, см	Количество деревьев по категориям состояния, шт.																Всего	
	1		2		3		4		5		5 (а, б, в)			5 (г, д, е)				
	Н	З	Н	З	Н	З	Н	З	Н	З	О	Н	З	О				
																	шт/м³	В том числе подлежит рубке, %
1	2	3	4	5	6	7	8	9	10	11	12	13	14	15	16	17	18	19
8							65					49				75	189/4,654	67
12							26				10	26				53	115/8,114	77
16								14			19	29				59	121/17,77	100
20					8			21				65				49	143/37,09	94
24					16			32				51				33	132/52,24	88
28					18			27				31				29	105/59,43	83
32					8			16				25				28	77/58,74	90
36								8				21				16	45/45,45	100
40								2				6					8/10,16	100
Итого, шт.					50		91	30			29	303				342	935	794
Итого, м³					24,7 8		3,06 8	57, 95			3,1	109, 838				94,9 12	293,648	265,8
Итого, % от запаса по насаждению					9		1	20			1	37				32	100	90

Условные обозначения:

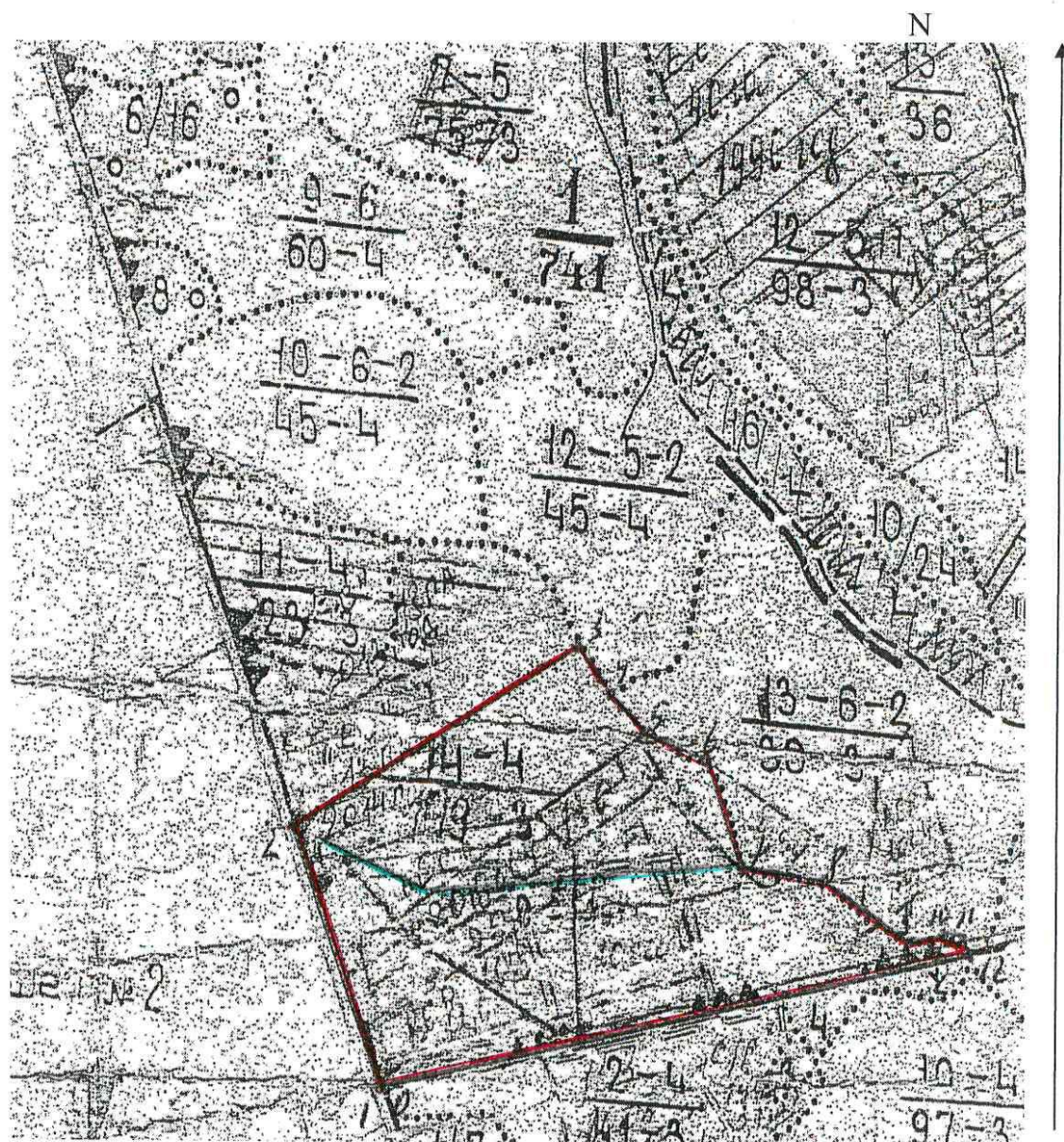
Н - не заселено (не поражено, не повреждено),

З - заселено стволовыми вредителями (поражено болезнями, повреждено огнем),

О - отработано вредителями.

Абрис участка


Масштаб 1: 25000




S

Условные обозначения:

т.0 – кварталный столб

 - площадь лесопатологического обследования

 - площадь перечеа

N квартала	N выдела	N лесопатологического выдела	Размеры ленты (круговой площадки) перече́та					Координаты начала, конца и поворотных точек лент перече́та/центров круговых площадок перече́та	
			N ленты (площадки)	длина, м	ширина, м	радиус, м	площадь, га		
1	14	14(2)		1205	20		2,41	51,631400	114,733230
								51,630450	114,729680
								51,629350	114,728510
								51,628760	114,726650
								51,629300	114,723440
								51,630380	114,720360
								51,631510	114,718700
								51,630970	114,715780

Пространственное размещение лесопатологических выделов
(включается в Акт при выделении лесопатологических выделов, для указания пространственного расположения поврежденных и погибших насаждений)

Номера точек	Координаты		Длина, м
0-1	51,625421	114,719195	0
1-2	51,625421	114,719195	720
2-3	51,631150	114,714432	990
3-4	51,636086	114,726341	76
4-5	51,635571	114,727049	230
5-6	51,634262	114,729624	183
6-7	51,633940	114,731260	309
7-8	51,631451	114,734216	247
8-9	51,631279	114,737284	355
9-10	51,630034	114,742005	89
10-11	51,630292	114,743228	53

11-12	51,630142	114,743958	47
12-1	51,629798	114,744344	1795

Исполнитель работ по проведению лесопатологического обследования:

Фамилия, имя

и отчество (при наличии) Жирнова Алёна Игоревна

Подпись _____



Дата составления документа: 29.05.2025 г.

Фототаблица 1

Дата: 14 мая 2025 года

Время: 11:49:09

Широта: 51,631400 Долгота: 114,733230

Место проведения : Карымское лесничество

Адриановское участковое лесничество квартал 1 выдел 14

Исполнитель: Жирнова Алёна Игоревна подпись

телефон 8-30234-3-11-70



Фототаблица 2

Дата: 14 мая 2025 года

Время: 11:58:31

Широта: 51,630450 Долгота: 114,729680

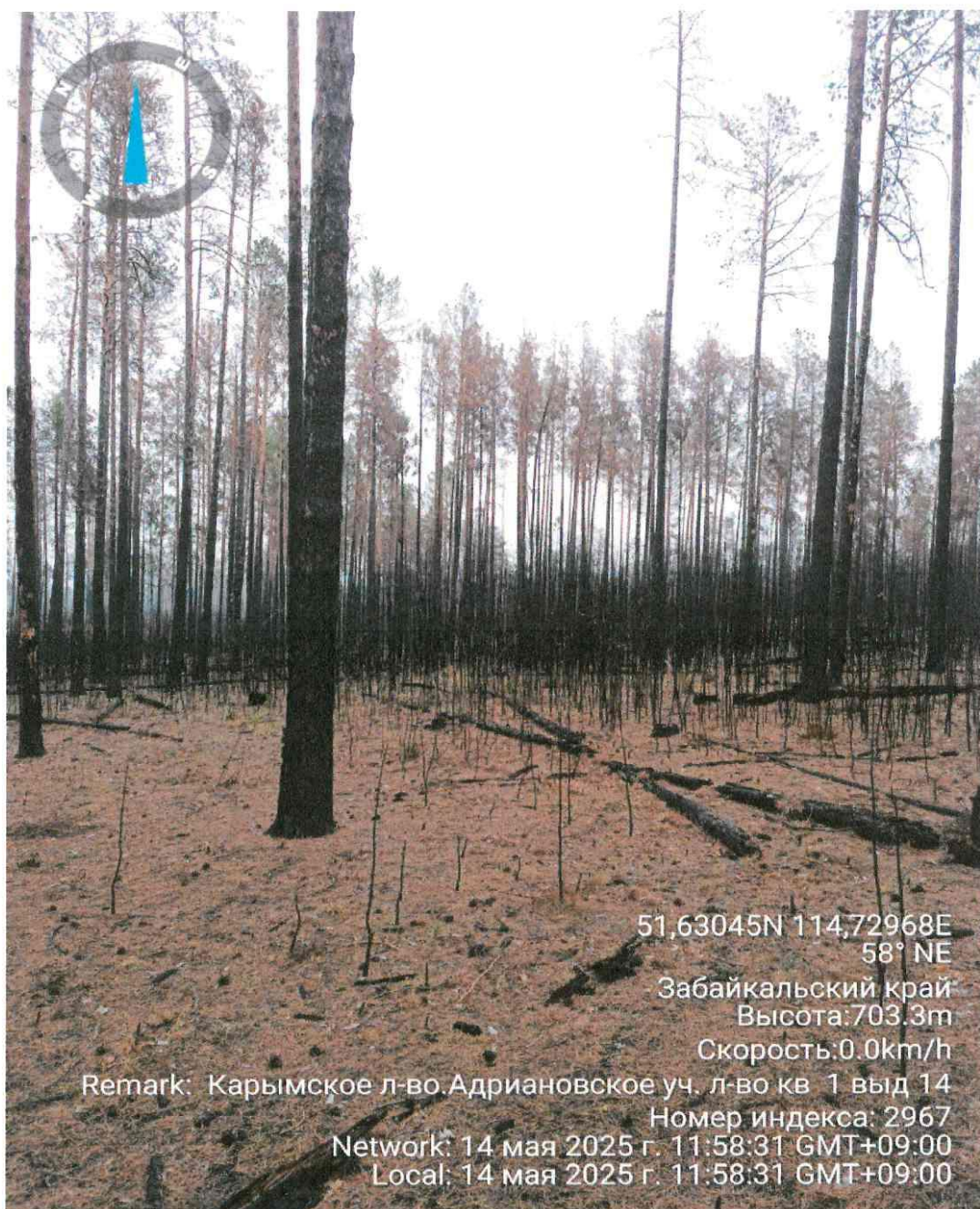
Место проведения : Карымское лесничество

Адриановское участковое лесничество квартал 1 выдел 14

Исполнитель: Жирнова Алёна Игоревна подпись _____



телефон 8-30234-3-11-70



Фототаблица 3

Дата: 14 мая 2025 года

Время: 12:01:07

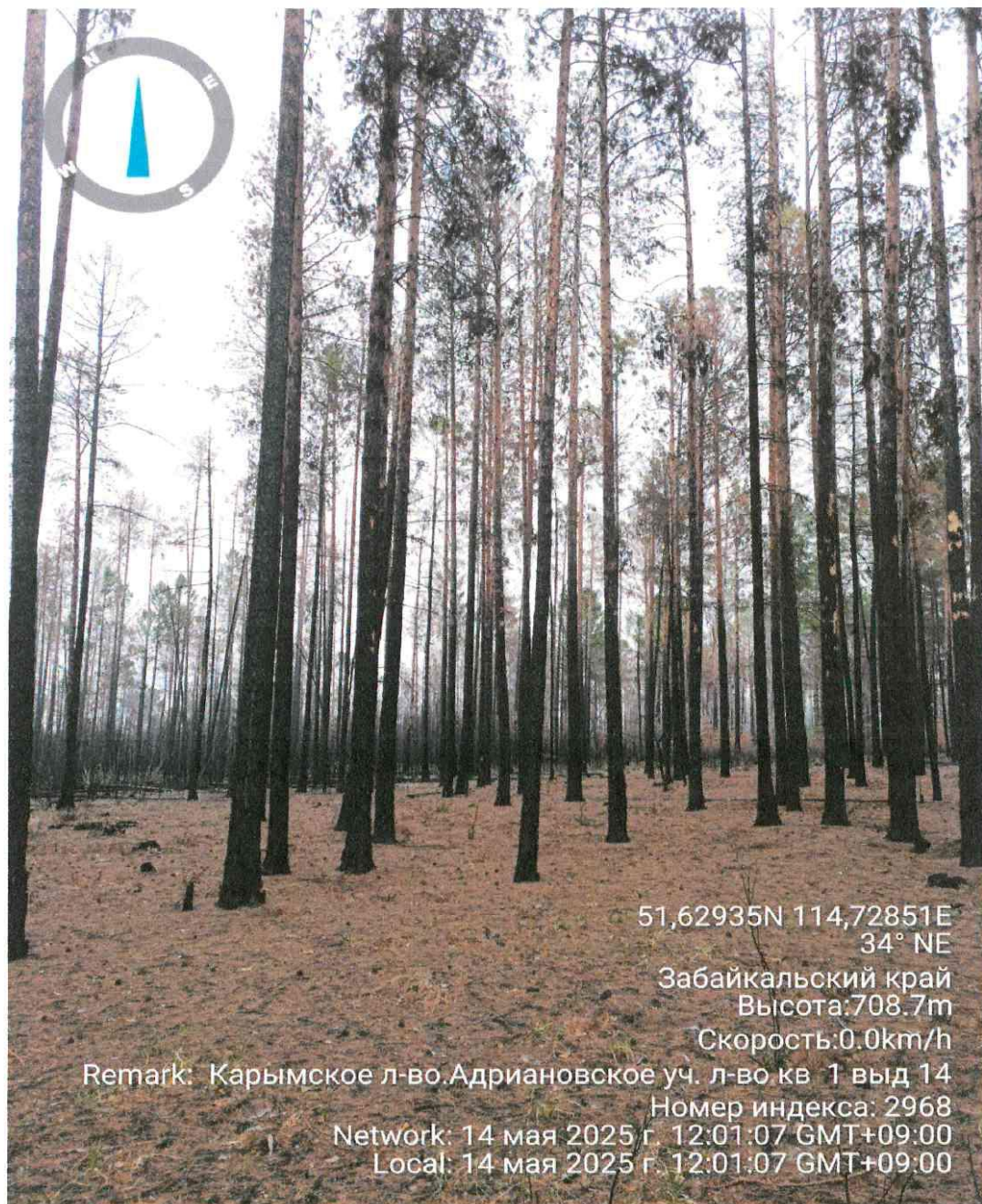
Широта: 51,629350 Долгота: 114,728510

Место проведения : Карымское лесничество

Адриановское участковое лесничество квартал 1 выдел 14

Исполнитель: Жирнова Алёна Игоревна подпись _____

телефон 8-30234-3-11-70



Фототаблица 4

Дата: 14 мая 2025 года

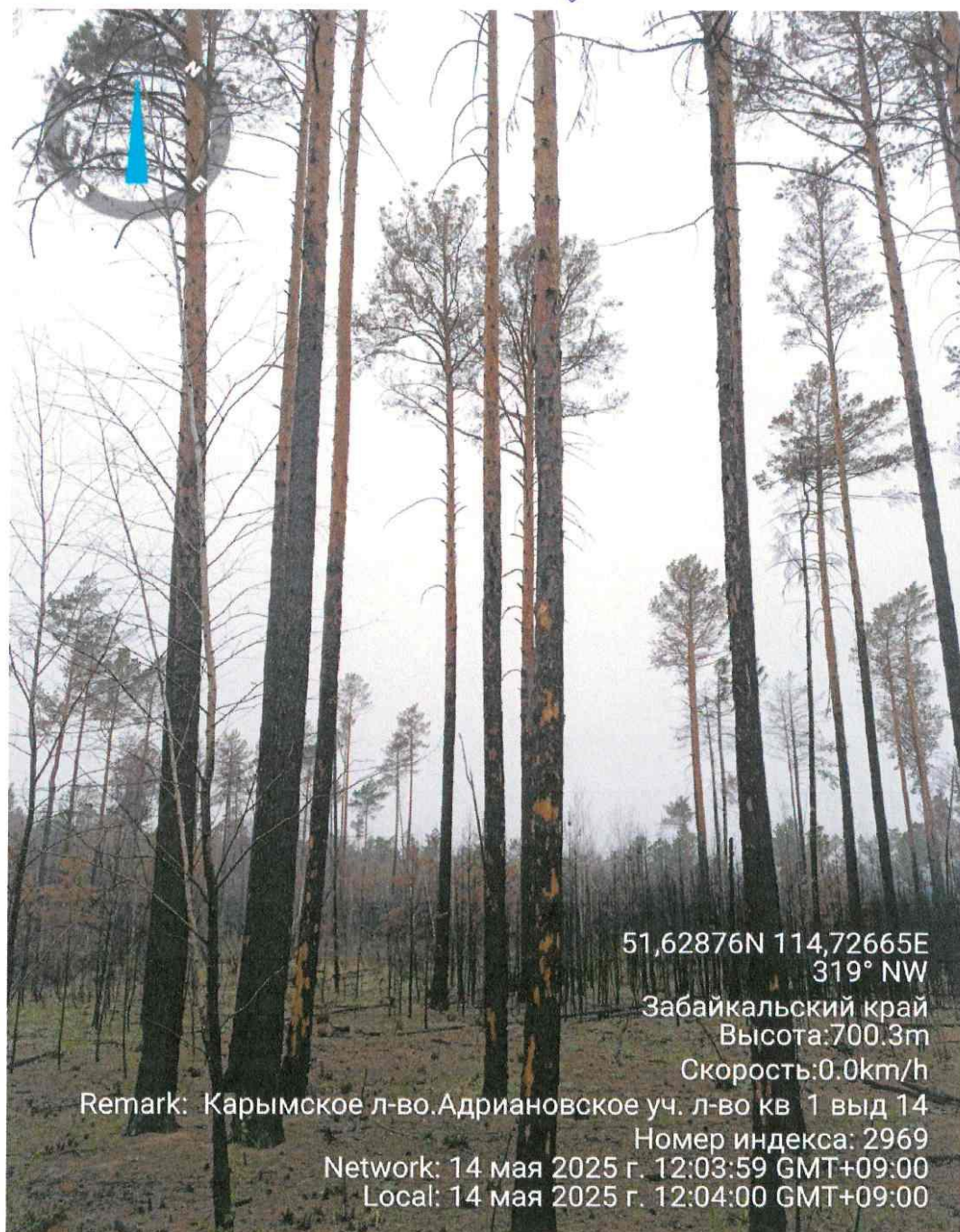
Время: 12:03:59

Широта: 51,628760 Долгота: 114,726650

Место проведения : Карымское лесничество

Адриановское участковое лесничество квартал 1 выдел 14

Исполнитель: Жирнова Алёна Игоревна подпись _____ телефон 8-30234-3-11-70



Фототаблица 5

Дата: 14 мая 2025 года

Время: 12:09:32

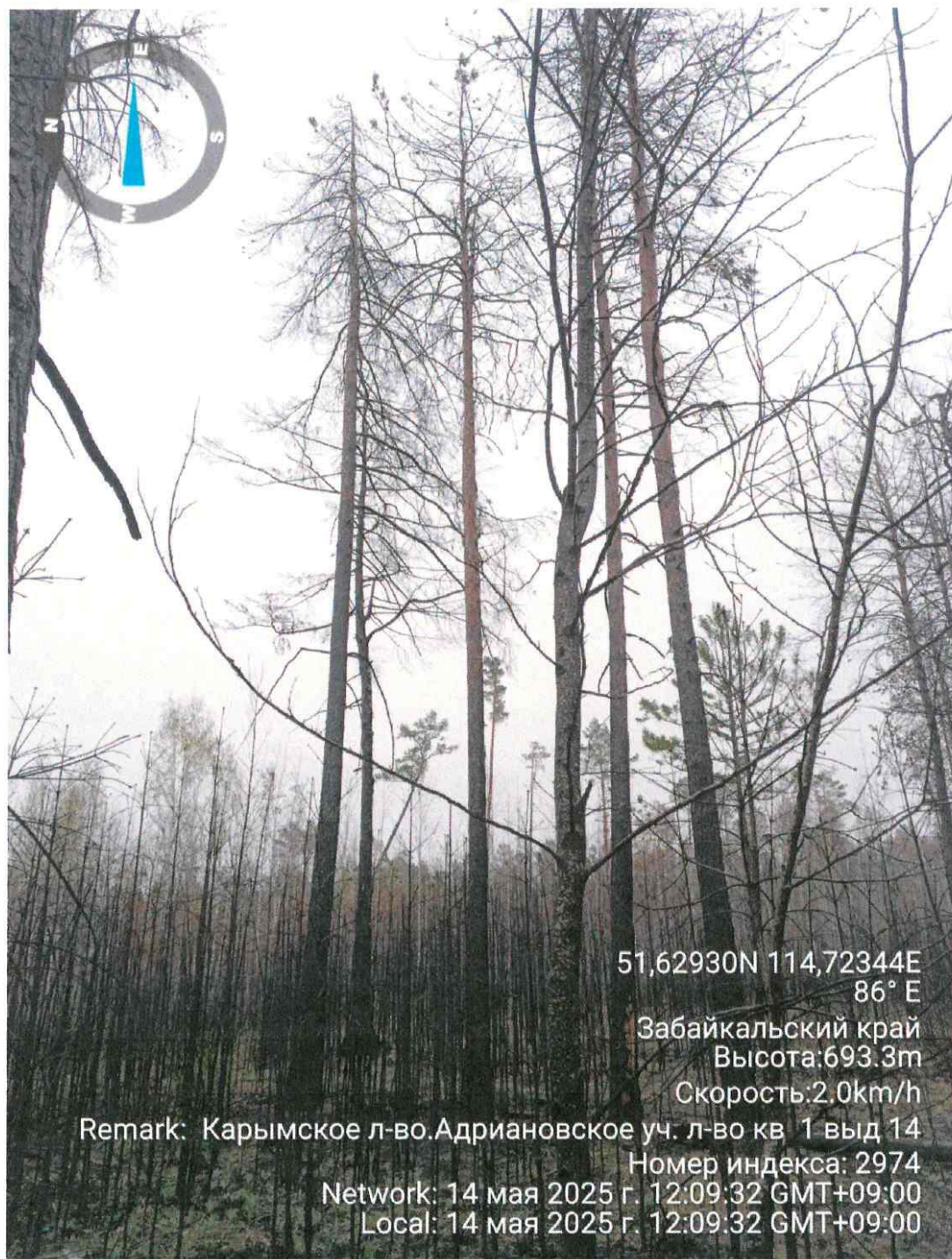
Широта: 51,629300 Долгота: 114,723440

Место проведения : Карымское лесничество

Адриановское участковое лесничество квартал 1 выдел 14

Исполнитель: Жирнова Алёна Игоревна подпись _____

телефон 8-30234-3-11-70



Акт натурного обследования

п. Карымское

14 мая 2025 г.

Комиссия в составе:

1. Инженер Карымского участка КГСАУ «Забайкаллесхоз» Жирнова А.И.
2. Участковый лесничий Адриановского участкового лесничества Карымского лесничества Куленкова Е.Ю.

Провела обследование участка, расположенного в
Субъект РФ: Забайкальский край, лесничество: Карымское, уч. лесничество
Адриановское квартал: 1 выдел 14
Площадь выдела: 149,0 га

Согласно материалам лесоустройства 1995 года

Участок имеет следующие таксационные характеристики:

Состав 10С+Б, Возраст: 75 лет, Высота: 18 м. Ср. диаметр: 24 см., Тип леса:
РДД Полнота: 0,5. Бонитет: 3. Запас: 140 куб на га.

При проведении обследования выявлено, что характеристика насаждения не соответствует таксационному описанию.

Выявлены текущие показатели:

На площади 120,2 га:

Состав: Погибшее насаждение 9С1Л+Б / Единичные деревья 8С1Л1Б

Порода	Возраст	Ср. Высота	Ср. диаметр	Полнота	Тип леса	Бонитет	Запас
С	105*	15*	20*	-	0	-	98/10*
Л	90*	17*	24*				11/1*
Б	35*	12*	16*				2/1*

Возобновление: Отсутствует

Инженер Карымского участка
КГСАУ «Забайкаллесхоз»:
Участковый лесничий
Адриановского уч. лесничества

 Жирнова А.И.
 Куленкова Е.Ю.

[illegible][illegible]

12	45.0	60.0	75.0	90.0	105.0	120.0	135.0	150.0	165.0	180.0	195.0	210.0	225.0	240.0	255.0	270.0	285.0	300.0	315.0	330.0	345.0	360.0
12	45.0	60.0	75.0	90.0	105.0	120.0	135.0	150.0	165.0	180.0	195.0	210.0	225.0	240.0	255.0	270.0	285.0	300.0	315.0	330.0	345.0	360.0

[illegible][illegible][illegible]